

電気代の高騰対策、有事の停電対策はお済みですか？

大和ハウスウッドリフォーム



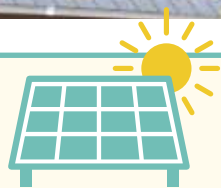
無料

シミュレーションキャンペーン

「電気代の削減効果」「停電時にどのくらい電気を使えるか」等をシミュレーションいたします。

ご契約期限:2026年3月2日(月)~5月23日(土)まで

ご着工期限:2026年7月18日(土)まで



太陽光発電

太陽光がもたらす光エネルギーを電力へと変換する仕組みです。発電時に石油や石炭など有限の化石燃料を原料とせず、CO₂(二酸化炭素)が発生しないことから環境にやさしい再生可能エネルギーとして注目されています。

SHARP

太陽電池モジュール

NU-244AT

モジュール変換効率:21.4%
公称最大出力:244W

機器保証
15年



CIC
長州産業

太陽電池モジュール

CS-364B91

モジュール変換効率:20.5%
公称最大出力:364W

機器保証
15年



蓄電池

電気を蓄えて必要な時に使える装置で、スマホのバッテリーを大きくしたようなもの。太陽光発電との連携による電気代削減、停電時の非常用電源、電力の自家消費促進などで注目されています。

SHARP

クラウド蓄電池システム

JH-WB2421

蓄電池容量 7.7kWh
設置場所 屋外・屋内

機器保証
15年



nichicon

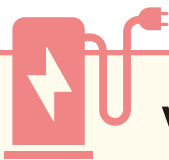
蓄電池ユニット

ESS-T5MG1

蓄電池容量 7.4kWh
設置場所 屋外・屋内

機器保証
15年





V2H

電気自動車に搭載されたバッテリーの電力を家庭用電力として活用する仕組みです。V2H(=Vehicle to Home:車から家へ)を導入することで、電気を家庭でも使うことができ、電気の使用方法を一気に広げることができるのです。



災害時の備え

V2Hを導入することで、太陽光発電などで発電した電力をEVやPHEVのバッテリーに蓄え、停電時でも家庭で数日間電力を使い続けることが可能です。



電力料金の削減

家庭用蓄電池よりも電気自動車のバッテリー容量は大きいので、蓄電できるエネルギー量が多く、結果的に節約効果が高まりやすい点も特徴です。



自家消費率アップ

昼間に、太陽光で発電した電力を電気自動車に充電しておき、夜間にご家庭で使用することで、余剰電力を無駄にせず活用できるのが特徴です。

SHARP

V2Hシステム JH-WE2301



壁掛け設置可能なコンパクトサイズ※1。



EV用コンバータ

※1 太陽光発電と蓄電池とDC連携可能なV2Hシステムにおいて、外形寸法 幅505×奥行194×高さ347mm(充電コネクタ・ケーブル・突起部除く)、質量23kg(充電コネクタ・ケーブル・取付け具を含む)。※パワーコンディショナーの機種、車の車種によって設置できない場合がございます。
※接続できるEV・PHEVにつきましては、お問い合わせください。

nichicon

V2Hシステム VSG3-666CN7



セパレートタイプで家との調和のとれたデザイン。



プラグホルダ

パワーユニット

※接続できるEV・PHEVにつきましては、お問い合わせください。

エリア別助成金 【補助金は先着順となります。】

※2026年2月末時点。今後、詳細・内容・金額等が変更になる場合がございます。

	太陽光	蓄電池	V2H
東京都	12万円/kW (3.75kWを超える) 15万円/kW (3.75kW以下) ※上限45万円	12万円/kWh ※単体の場合は「再エネ電力メニュー」の契約が条件	上限100万円 ※太陽光とEV(PHEV)車が揃う場合

参考例

東京都の場合(シャープ製で)



太陽光発電 [4.148kW]の場合

56.2万円



蓄電池システム [7.7kW]の場合

92.4万円

合わせて

148.6万円

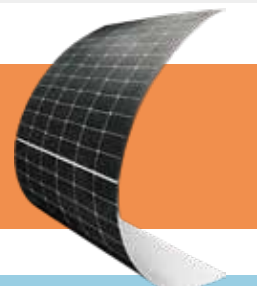
※優れた機能性を有する太陽光発電システムとして(上乗せ) 2万円/kWを含む。

曲がる、薄い、ちょー軽い。

超軽量化で従来の太陽光パネルの耐震問題を解決!

厚さわずか**3.3mm!**

HESTAソーラー



※詳しくはお問い合わせください。



提携リフォームローン

ご利用ください

大和ハウスウッドリフォームの提携リフォームローン

- 無担保低金利(固定金利/変動金利)
- 手続き簡単スピーディー

併せて住宅ローンの点検を!

借り換えとリフォームローンの借り入れが一度にできます。

※詳しくは弊社担当にお尋ねください。



大和ハウスウッドリフォーム株式会社 リモデリング営業部

東京都港区港南四丁目1番8号 リバージュ品川1F 〒108-0075

(公社)東京都宅地建物取引業協会会員 / (公社)首都圏不動産公正取引協議会加盟
宅地建物取引業者免許: 東京都知事(1)第111327号

<https://daiwahouse-woodreform.co.jp>

お問い合わせは

0120-003-130

営業時間: 9:00~18:00

大和ウッドリフォーム



エコファースト企業
環境大臣認定
We Build ECO
Daiwa House Group